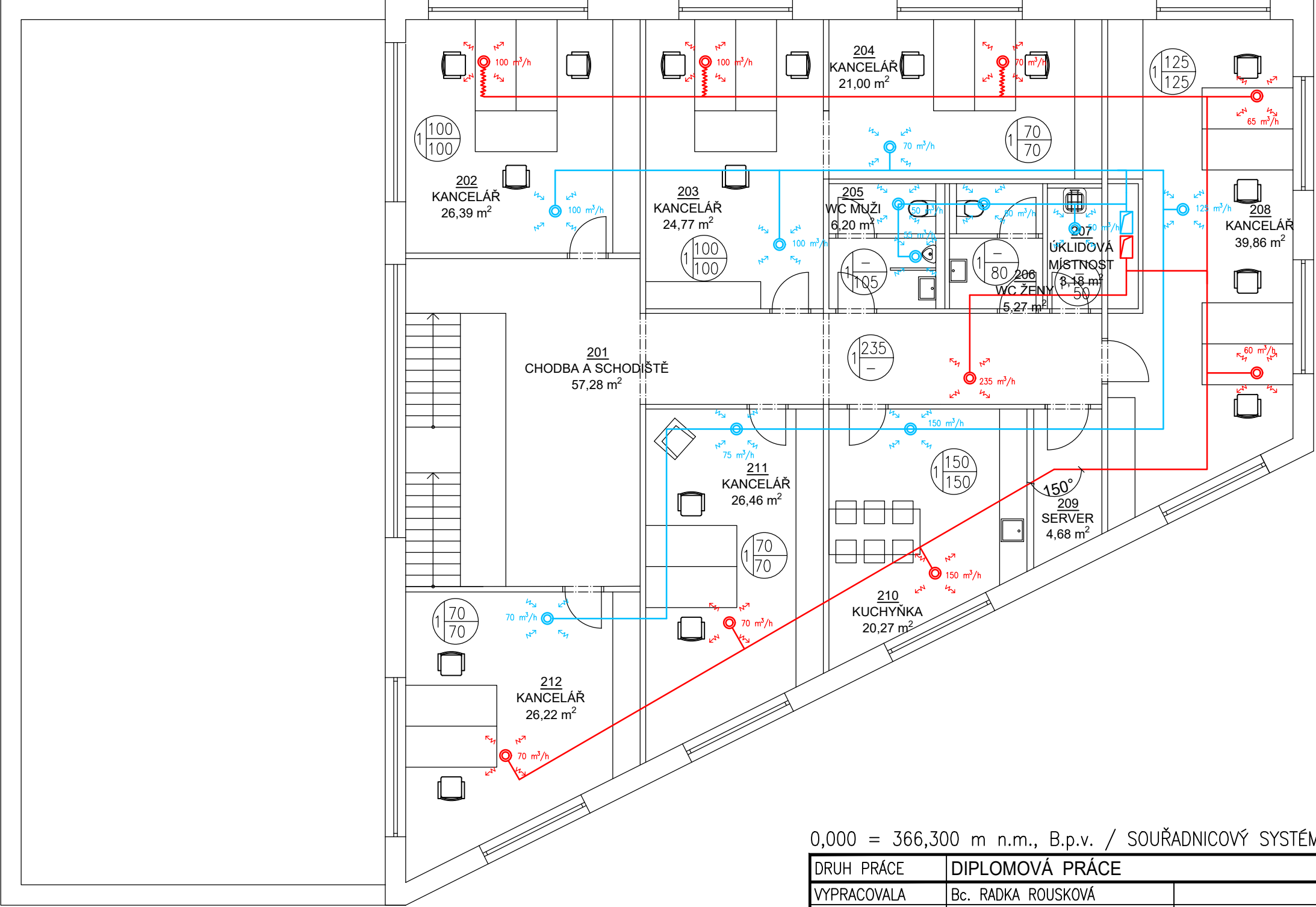


SCHÉMA POTRUBNÍHO ROZVODU VZT - 2.NP  
M 1:100



0,000 = 366,300 m n.m., B.p.v. / SOUŘADNICOVÝ SYSTÉM JTSK

DRUH PRÁCE	DIPLOMOVÁ PRÁCE		<div><div><div></div></div><div><div>FAKULTA</div><div>STAVEBNÍ ústav</div><div>pozemního stavitelství</div></div></div>	
VYPRACOVALA	Bc. RADKA ROUSKOVÁ			
KONTROLOVAL	Ing. PETR BLASINSKI, Ph.D.			
STAVEBNÍK	Marián Pekárek, Palackého 1234, Pardubice 530 02			
MÍSTO STAVBY	Lanškroun, kat. území Lanškroun, parc. č. 163			
NÁZEV STAVBY	ADMINISTRATIVNÍ BUDOVA			
STAVEBNÍ OBJEKT	SO 01 ADMINISTRATIVNÍ BUDOVA		FORMÁT	2 A4
ČÁST	ČÁST B – TECHNIKA PROSTŘEDÍ STAVEB		DATUM	03/2021
OBSAH:	SCHÉMA POTRUBNÍHO ROZVODU - 2.NP		STUPEŇ PD	DSP
			MEŘÍTKO 1:100	Č. VÝKRESU D.1.4.3.05